



## Concours 2026 de *La France s'engage*

### La Fondation *La France s'engage*

La Fondation *La France s'engage* accélère les innovations sociales et environnementales sur tous les territoires, dans l'Hexagone et dans les DROM-COM.

Par un concours national annuel, elle sélectionne les projets à fort impact social les plus novateurs qui couvrent des besoins d'intérêt général dans les domaines les plus essentiels : éducation, santé, emploi, transition écologique, égalité femmes-hommes, inclusion, numérique, culture...

Elle amplifie leur croissance à travers : un label ; une **dotation** financière allant jusqu'à 300 000 euros ; un **accompagnement** sur 3 ans permettant de démultiplier leur impact social et de favoriser leur développement territorial.

Depuis 2014, *La France s'engage* a investi 67 millions d'euros pour soutenir les projets de **219 structures de l'économie sociale et solidaire**. Elles sont présentes dans toutes les régions de France, sur plus de 1400 territoires. 10,6 millions de Français bénéficient ou ont bénéficié de leurs services en 2023.

Depuis 2020, 16 % des lauréats de *La France s'engage* sont des projets ultramarins.

### L'accompagnement

*La France s'engage* offre à ses lauréats **les moyens techniques et humains** nécessaires pour transformer leur projet local en structure nationale, multiplier le nombre de bénéficiaires de leurs services, dupliquer leur modèle et essayer.

Cet accompagnement repose sur six piliers :

- financement et gestion des organisations en croissance
- mesure d'impact
- stratégie d'essaimage
- structuration économique et juridique
- RH et gouvernance
- plaidoyer

### Le concours 2026

Chaque année, le concours de la Fondation *La France s'engage* détecte et soutient des projets innovants et à fort impact social et environnemental portés par des acteurs de l'économie sociale et solidaire.



## Les critères d'éligibilité

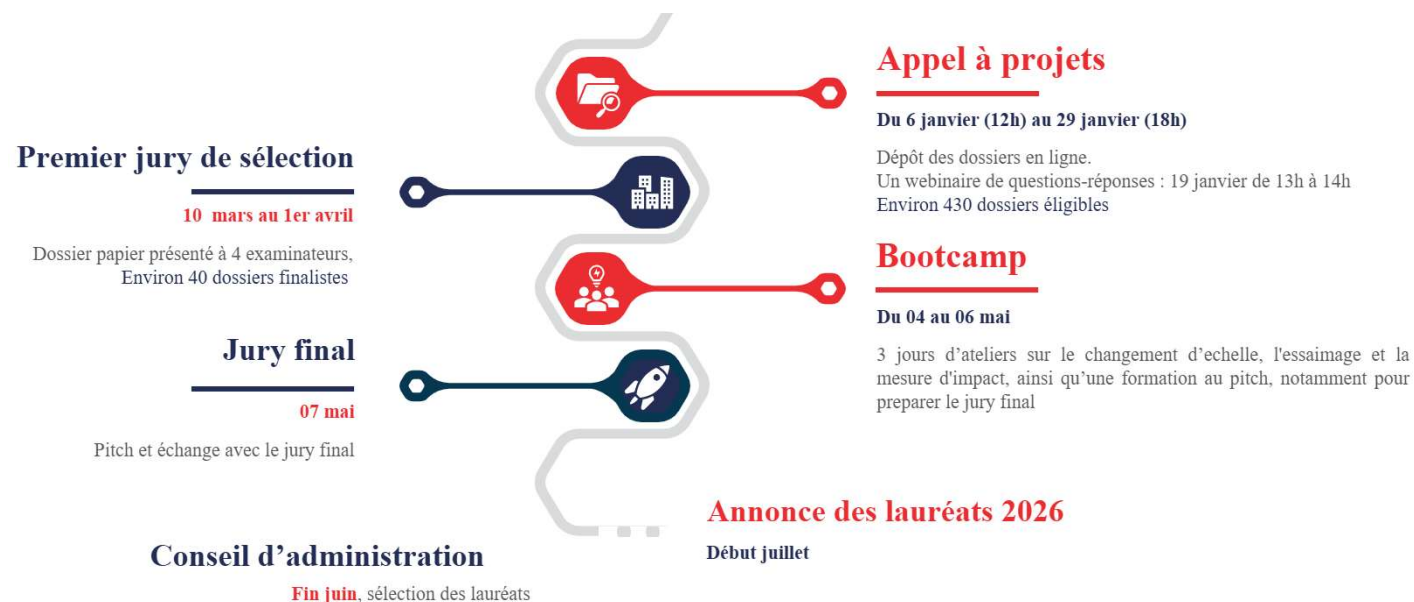
- Associations / Fondations / Fonds de dotation / Sociétés commerciales ou coopératives agréées ESUS / Coalition des acteurs
- Siège social en France
- Budget annuel 2024 supérieur à 80.000 euros (*Produits d'exploitation ou chiffre d'affaires du dernier exercice comptable*)
- Minimum 3 ans d'existence (*en juin 2026*)
- Projet à fort impact social et au service de l'intérêt général
- Projet déjà mis en œuvre et ayant fait les preuves de son impact
- Ambition de changement d'échelle dans au moins une autre région.

## Les critères de sélection

- **Innovation sociale et/ou environnementale** : capacité de la structure à identifier les besoins sociaux et/ou environnementaux mal satisfaits ou non pourvus et à y répondre de manière nouvelle.
- **Impact social démontré** : l'ensemble des changements concrets observés sur les bénéficiaires, qui n'auraient pas eu lieu sans la mise en œuvre du projet.
- **Potentiel de changement d'échelle** : les moyens mis en œuvre pour augmenter le nombre de bénéficiaires et/ou élargir son public cible, sur de nouveaux territoires. Pour les candidats ultramarins, ce 3ème critère signifie que le projet doit avoir un objectif d'essaimage géographique, a minima au sein du territoire d'origine.

Un quatrième critère de sélection est pris en compte lors du jury final : **l'effet de levier de la Fondation**, c'est-à-dire ce que l'accompagnement de *La France s'engage* apporterait de déterminant à l'évolution ou au changement d'échelle du projet.

## Le calendrier du concours 2026



**Appel à projets du 6 au 29 janvier 2026**

**Webinaire de présentation spécial Outre-mer : jeudi 20 novembre 2025 de 13h30 à 14h30**

⇒ Lien d'inscription : <https://agenda.lafrancesengage.org/evenement/webinaire-de-presentation-du-concours-2026-de-la-france-sengage-special-outre-mer/>

Plus d'informations : [fondationlafrancesengage.org/le-concours/](https://fondationlafrancesengage.org/le-concours/)

Contact : [concours@fondationlafrancesengage.org](mailto:concours@fondationlafrancesengage.org)